

10.0m ~ 44.5m ブーム

(単位 : ton)

(単位 : ton)

作業半径 (m)	アウトリガ最大 (7.6m) 張出 (側方、後方)						
	10.0m	16.9m	23.8m	30.7m	37.6m	41.5m	44.5m
	ブーム	ブーム	ブーム	ブーム	ブーム	ブーム	ブーム
2.5	70.00*	32.00	25.00	12.50			
3.0	61.00*	32.00	25.00	12.50			
3.5	55.00*	32.00	25.00	12.50	12.00		
4.0	49.20*	32.00	25.00	12.50	12.00	10.00	
4.5	44.10	32.00	25.00	12.50	12.00	10.00	8.00
5.0	39.50	32.00	25.00	12.50	12.00	10.00	8.00
5.5	35.70	32.00	25.00	12.50	12.00	10.00	8.00
6.0	32.50	32.00	23.40	12.50	12.00	10.00	8.00
6.5	29.50	29.00	22.00	12.50	12.00	10.00	8.00
7.0	26.80	26.40	20.70	12.50	12.00	10.00	8.00
7.5		24.00	19.50	12.50	12.00	10.00	8.00
8.0		22.00	18.50	12.50	12.00	10.00	8.00
9.0		18.10	16.60	12.50	12.00	10.00	8.00
10.0		14.60	14.40	12.50	12.00	10.00	8.00
11.0		12.00	11.80	12.00	11.10	10.00	8.00
12.0		10.00	9.80	10.90	10.20	9.40	8.00
13.0		8.40	8.20	9.30	9.40	8.70	8.00
14.0			7.00	8.00	8.50	8.00	7.50
15.0			5.95	6.90	7.50	7.50	7.00
16.0			5.10	6.05	6.60	6.80	6.60
17.0			4.35	5.30	5.80	6.05	6.20
18.0			3.65	4.65	5.15	5.40	5.50
19.0			3.00	4.05	4.60	4.80	4.95
20.0			2.45	3.55	4.10	4.30	4.45
21.0				3.05	3.65	3.85	4.00
22.0				2.60	3.20	3.45	3.60
24.0				1.85	2.45	2.70	2.90
26.0				1.25	1.80	2.05	2.25
28.0					1.30	1.55	1.70
30.0					0.90	1.10	1.30
32.0						0.75	0.90
33.0						0.60	0.75
34.0							0.60
危険角度	—	—	—	—	29°	30°	34°
標準フック	70t*/48t			25t			
フック質量	530*/470kg			330kg			
巻掛本数	16*/10	7	5	4	4	4	4

521-75001000

作業半径 (m)	アウトリガ中間 (7.2m) 張出 (側方)							アウトリガ中間 (6.5m) 張出 (側方)						
	10.0m	16.9m	23.8m	30.7m	37.6m	41.5m	44.5m	10.0m	16.9m	23.8m	30.7m	37.6m	41.5m	44.5m
	ブーム	ブーム	ブーム	ブーム	ブーム	ブーム	ブーム	ブーム	ブーム	ブーム	ブーム	ブーム	ブーム	ブーム
2.5	55.00*	32.00	25.00	12.50				50.00*	32.00	25.00	12.50			
3.0	55.00*	32.00	25.00	12.50				50.00*	32.00	25.00	12.50			
3.5	50.00*	32.00	25.00	12.50	12.00			46.00	32.00	25.00	12.50	12.00		
4.0	46.00	32.00	25.00	12.50	12.00	10.00		42.00	32.00	25.00	12.50	12.00	10.00	
4.5	42.00	32.00	25.00	12.50	12.00	10.00	8.00	38.00	32.00	25.00	12.50	12.00	10.00	8.00
5.0	38.50	32.00	25.00	12.50	12.00	10.00	8.00	34.50	32.00	25.00	12.50	12.00	10.00	8.00
5.5	35.00	32.00	25.00	12.50	12.00	10.00	8.00	31.50	32.00	25.00	12.50	12.00	10.00	8.00
6.0	32.00	32.00	23.40	12.50	12.00	10.00	8.00	29.00	32.00	23.40	12.50	12.00	10.00	8.00
6.5	29.50	29.00	22.00	12.50	12.00	10.00	8.00	25.50	26.90	22.00	12.50	12.00	10.00	8.00
7.0	26.80	26.40	20.70	12.50	12.00	10.00	8.00	22.00	22.00	20.70	12.50	12.00	10.00	8.00
7.5		24.00	19.50	12.50	12.00	10.00	8.00		19.60	19.20	12.50	12.00	10.00	8.00
8.0		21.10	18.50	12.50	12.00	10.00	8.00		17.10	17.00	12.50	12.00	10.00	8.00
9.0		16.40	16.30	12.50	12.00	10.00	8.00		13.40	13.30	12.50	12.00	10.00	8.00
10.0		13.20	13.10	12.50	12.00	10.00	8.00		10.80	10.60	11.70	12.00	10.00	8.00
11.0		10.80	10.70	11.80	11.10	10.00	8.00		8.80	8.70	9.70	10.40	10.00	8.00
12.0		9.00	8.80	9.90	10.20	9.40	8.00		7.30	7.20	8.20	8.80	8.90	8.00
13.0		7.60	7.40	8.40	9.00	8.70	8.00		6.10	6.00	6.95	7.50	7.80	7.70
14.0			6.30	7.20	7.80	8.00	7.50		5.00	5.05	5.95	6.50	6.70	6.90
15.0			5.30	6.30	6.85	7.00	7.00		4.20	5.10	5.65	5.90	6.00	
16.0			4.50	5.45	6.00	6.25	6.40		3.45	4.40	4.90	5.15	5.30	
17.0			3.80	4.75	5.30	5.50	5.70		2.75	3.80	4.30	4.55	4.70	
18.0			3.10	4.15	4.65	4.90	5.05		2.15	3.25	3.75	4.00	4.15	
19.0			2.50	3.60	4.10	4.35	4.50		1.65	2.75	3.30	3.50	3.65	
20.0			2.00	3.05	3.65	3.85	4.05		1.20	2.25	2.90	3.10	3.25	
21.0			2.60	3.20	3.45	3.60				1.85	2.45	2.70	2.90	
22.0			2.20	2.80	3.05	3.25				1.50	2.10	2.35	2.55	
24.0			1.50	2.05	2.35	2.50				0.85	1.45	1.70	1.85	
26.0				0.95	1.55	1.75	1.90				0.90	1.15	1.35	
28.0					1.05	1.30	1.45					0.70	0.85	
30.0					0.65	0.85	1.00							
32.0							0.65							
危険角度	—	—	—	—	30°	30°	30°	—	—	—	25°	40°	43°	47°
標準フック	70t*/48t			25t				70t*/48t			25t			
フック質量	530*/470kg			330kg				530*/470kg			330kg			
巻掛本数	16*/10	7	5	4	4	4	4	16*/10	7	5	4	4	4	4

(単位 : ton)

(単位 : ton)

作業半径 (m)	アウトリガ中間 (5.4m) 張出 (側方)							アウトリガ中間 (4.3m) 張出 (側方)							70t/吊降小位相時 張出 (側方)					
	10.0m	16.9m	23.8m	30.7m	37.6m	41.5m	44.5m	10.0m	16.9m	23.8m	30.7m	37.6m	41.5m	44.5m	10.0m	16.9m	23.8m			
	ブーム	ブーム	ブーム	ブーム	ブーム	ブーム	ブーム	ブーム	ブーム	ブーム	ブーム	ブーム	ブーム	ブーム	ブーム	ブーム	ブーム			
2.5	50.00*	32.00	25.00	12.50				40.00	32.00	25.00	12.50				20.00	15.00	12.00			
3.0	50.00*	32.00	25.00	12.50				40.00	32.00	25.00	12.50				20.00	15.00	12.00			
3.5	46.00	32.00	25.00	12.50	12.00			40.00	32.00	25.00	12.50	12.00			18.70	15.00	12.00			
4.0	42.00	32.00	25.00	12.50	12.00	10.00		32.00	31.00	25.00	12.50	12.00	10.00		14.60	14.30	12.00			
4.5	38.00	32.00	25.00	12.50	12.00	10.00	8.00	25.70	25.30	21.90	12.50	12.00	10.00	8.00	11.70	11.40	10.50			
5.0	33.00	31.50	25.00	12.50	12.00	10.00	8.00	20.60	20.30	18.50	12.50	12.00	10.00	8.00	9.60	9.30	8.90			
5.5	26.70	26.30	23.50	12.50	12.00	10.00	8.00	17.00	16.70	15.90	12.50	12.00	10.00	8.00	8.00	7.70	7.50			
6.0	22.20	21.70	20.30	12.50	12.00	10.00	8.00	14.40	14.00	13.70	12.50	12.00	10.00	8.00	6.80	6.50	6.30			
6.5	18.80	18.30	17.70	12.50	12.00	10.00	8.00	12.30	11.90	11.90	12.00	12.00	10.00	8.00	5.80	5.50	5.40			
7.0	16.20	15.70	15.60	12.50	12.00	10.00	8.00	10.70	10.30	10.20	10.90	10.80	10.00	8.00	5.00	4.60	4.60			
7.5		13.70	13.60	12.50	12.00	10.00	8.00		8.90	8.90	9.70	9.70	10.00	8.00		3.90	3.90			
8.0		12.00	11.90	12.50	12.00	10.00	8.00		7.80	7.70	8.70	8.80	8.80	8.00		3.30	3.20			
9.0		9.40	9.30	10.40	10.40	10.00	8.00		6.10	6.00	6.90	7.30	7.30	7.40		2.30				
10.0		7.50	7.40	8.40	8.80	8.80	8.00		4.80	4.70	5.60	6.10	6.10	6.20		1.30				
11.0		6.10	6.00	7.00	7.50	7.50	7.50		3.80	3.65	4.55	5.05	5.20	5.30						
12.0		5.00	4.90	5.80	6.35	6.50	6.60		3.00	2.85	3.70	4.20	4.40	4.50						
13.0		4.10	3.95	4.90	5.40	5.60	5.75		2.30	2.10	3.00	3.50	3.70	3.80						
14.0			3.20	4.10	4.60	4.85	5.00			1.40	2.45	2.95	3.10	3.25						
15.0			2.50	3.45	3.95	4.20	4.35				1.90	2.40	2.65	2.75						
16.0			1.85	2.90	3.40	3.60	3.75				1.40	2.00	2.20	2.30						
17.0			1.30	2.40	2.90	3.10	3.30				1.60	1.80	1.95							
18.0			0.80	1.90	2.50	2.70	2.85													
19.0				1.45	2.05	2.30	2.45													
20.0				1.05	1.65	1.90	2.10													
21.0				0.75	1.30	1.60	1.80													
22.0					1.00	1.30	1.45													
危険角度	—	—	30°	40°	50°	54°	57°	—	—	40°	53°	60°	63°	65°	—	41°	64°			
標準フック	70t*/48t			25t				48t			25t				48t			25t		
フック質量	530*/470kg			330kg				470kg			330kg				470kg			330kg		
巻掛本数	16*/10	7	5	4	4	4	4	10	7											



44.5m ブーム+8.3m SLジブ

アウトリガ最大(7.6m) 張出 (側方、後方)										
ブーム 角度 (°)	オフセット7°		オフセット25°		オフセット45°		オフセット60°		危険角度	標準フック 巻掛本数
	作業半径 (m)	荷重 (ton)	作業半径 (m)	荷重 (ton)	作業半径 (m)	荷重 (ton)	作業半径 (m)	荷重 (ton)		
84	5.8	4.00	8.7	3.50	10.5	2.20	11.5	1.40	58°	5tフック(フック質量: 120kg) 1
80	10.1	4.00	12.8	3.50	14.2	2.20	15.0	1.40	59°	
77	13.3	4.00	15.6	3.20	16.9	2.15	17.5	1.40	59°	
75	15.4	4.00	17.5	2.90	18.7	2.10	19.2	1.40	59°	
73	17.3	3.65	19.2	2.65	20.4	2.05	20.8	1.40	59°	
70	19.9	3.20	21.7	2.45	23.0	2.00	23.2	1.40	59°	
68	21.5	2.85	23.2	2.25	24.6	1.90	24.7	1.40	59°	
65	24.0	2.40	25.6	2.05	26.9	1.80	26.9	1.40	59°	
63	25.5	1.90	27.1	1.80	28.3	1.65	28.3	1.40	59°	
60	27.5	1.30	29.1	1.20	30.1	1.10			62°	
57	29.5	0.75								

アウトリガ中間(7.2m) 張出 (側方)										
ブーム 角度 (°)	オフセット7°		オフセット25°		オフセット45°		オフセット60°		危険角度	標準フック 巻掛本数
	作業半径 (m)	荷重 (ton)	作業半径 (m)	荷重 (ton)	作業半径 (m)	荷重 (ton)	作業半径 (m)	荷重 (ton)		
84	5.8	4.00	8.7	3.50	10.5	2.20	11.5	1.40	58°	5tフック(フック質量: 120kg) 1
80	10.1	4.00	12.8	3.50	14.2	2.20	15.0	1.40	59°	
77	13.3	4.00	15.6	3.20	16.9	2.15	17.5	1.40	59°	
75	15.4	4.00	17.5	2.90	18.7	2.10	19.2	1.40	59°	
73	17.3	3.65	19.2	2.65	20.4	2.05	20.8	1.40	59°	
70	19.9	3.20	21.7	2.45	23.0	2.00	23.2	1.40	59°	
68	21.5	2.85	23.2	2.25	24.6	1.90	24.7	1.40	59°	
65	23.8	2.10	25.6	1.75	26.8	1.60	26.9	1.40	59°	
63	25.2	1.65	27.0	1.40	28.1	1.40	28.3	1.40	59°	
60	27.4	0.95	29.0	0.90	30.0	0.80			62°	
57										

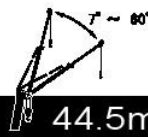
アウトリガ中間(6.5m) 張出 (側方)										
ブーム 角度 (°)	オフセット7°		オフセット25°		オフセット45°		オフセット60°		危険角度	標準フック 巻掛本数
	作業半径 (m)	荷重 (ton)	作業半径 (m)	荷重 (ton)	作業半径 (m)	荷重 (ton)	作業半径 (m)	荷重 (ton)		
84	5.8	4.00	8.7	3.50	10.5	2.20	11.5	1.40	64°	5tフック(フック質量: 120kg) 1
80	10.1	4.00	12.8	3.50	14.2	2.20	15.0	1.40	64°	
77	13.3	4.00	15.6	3.20	16.9	2.15	17.5	1.40	64°	
75	15.4	4.00	17.5	2.90	18.7	2.10	19.2	1.40	64°	
73	17.3	3.65	19.2	2.65	20.4	2.05	20.8	1.40	64°	
70	19.9	2.95	21.6	2.45	23.0	2.00	23.2	1.40	64°	
68	21.4	2.30	23.0	2.10	24.6	1.90	24.7	1.40	64°	
65	23.5	1.50	25.2	1.40	26.2	1.35			67°	
63										
60										
57										

アウトリガ中間(5.4m) 張出 (側方)										
ブーム 角度 (°)	オフセット7°		オフセット25°		オフセット45°		オフセット60°		危険角度	標準フック 巻掛本数
	作業半径 (m)	荷重 (ton)	作業半径 (m)	荷重 (ton)	作業半径 (m)	荷重 (ton)	作業半径 (m)	荷重 (ton)		
84	5.8	4.00	8.7	3.50	10.5	2.20	11.4	1.40	69°	5tフック(フック質量: 120kg) 1
80	10.1	4.00	12.8	3.50	14.2	2.20	15.0	1.40	69°	
77	13.3	4.00	15.6	3.20	16.9	2.15	17.5	1.40	69°	
75	15.4	3.80	17.5	2.90	18.7	2.10	19.2	1.40	69°	
73	17.0	2.90	19.0	2.50	20.4	2.05	20.8	1.40	69°	
70	19.2	2.00	21.2	1.65	22.7	1.50	23.2	1.40	69°	
68										
65										
63										
60										
57										

アウトリガ中間(4.3m) 張出 (側方)										
ブーム 角度 (°)	オフセット7°		オフセット25°		オフセット45°		オフセット60°		危険角度	標準フック 巻掛本数
	作業半径 (m)	荷重 (ton)	作業半径 (m)	荷重 (ton)	作業半径 (m)	荷重 (ton)	作業半径 (m)	荷重 (ton)		
84	5.8	4.00	8.7	3.50	10.5	2.20	11.5	1.40	74°	5tフック(フック質量: 120kg) 1
80	10.1	4.00	12.8	3.50	14.2	2.20	15.0	1.40	74°	
77	13.2	3.45	15.6	2.70	16.9	2.15	17.5	1.40	74°	
75			14.8	2.60					74°	
73									74°	
70									74°	
68									74°	
65										
63										
60										
57										

アウトリガ張出(前方)										
ブーム 角度 (°)	オフセット7°		オフセット25°		オフセット45°		オフセット60°		危険角度	標準フック 巻掛本数
	作業半径 (m)	荷重 (ton)	作業半径 (m)	荷重 (ton)	作業半径 (m)	荷重 (ton)	作業半径 (m)	荷重 (ton)		
84	5.8	4.00	8.7	3.50	10.5	2.20	11.5	1.40	45°	5tフック(フック質量: 120kg) 1
80	10.1	4.00	12.8	3.50	14.2	2.20	15.0	1.40	45°	
77	13.3	4.00	15.6	3.20	16.9	2.15	17.5	1.40	45°	
75	15.4	4.00	17.5	2.90	18.7	2.10	19.2	1.40	45°	
73	17.3	3.65	19.2	2.65	20.4	2.05	20.8	1.40	45°	
70	19.9	3.20	21.7	2.45	23.0	2.00	23.2	1.40	45°	
68	21.5	2.85	23.2	2.25	24.6	1.90	24.7	1.40	45°	
65	24.0	2.50	25.6	2.05	26.9	1.80	26.9	1.40	45°	
63	25.5	2.20	27.1	1.80	28.3	1.65	28.3	1.40	45°	
60	27.9	1.95	29.4	1.65	30.4	1.50			62°	
57	30.1	1.65	31.6	1.45	32.3	1.35				
54	32.3	1.45	33.7	1.30	34.2	1.20				
51	34.3	1.30	35.7	1.20	36.0	1.15				
40	35.6	0.90	36.7	0.85	37.1	0.85				
40	37.3	0.50	38.2	0.50	38.6	0.50				

521-75003000



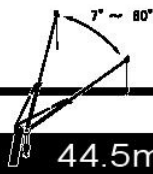
44.5m ブーム+12.9m SLジブ

アウトリガ最大(7.6m) 張出 (側方、後方)										
ブーム 角度 (°)	オフセット7°		オフセット25°		オフセット45°		オフセット60°		危険角度	標準フック 巻掛本数
	作業半径 (m)	荷重 (ton)	作業半径 (m)	荷重 (ton)	作業半径 (m)	荷重 (ton)	作業半径 (m)	荷重 (ton)		
84	6.9	2.50	11.3	2.40	14.1	1.30	15.7	0.70	59°	5tフック(フック質量: 120kg) 1
80	11.6	2.50	15.5	2.25	18.1	1.30	19.1	0.70	59°	
77	15.1	2.50	18.6	2.10	20.9	1.30	21.8	0.70	59°	
75	17.3	2.50	20.5	2.00	22.7	1.25	23.5	0.70	59°	
73	19.4	2.50	22.3	1.85	24.5	1.25	25.2	0.70	59°	
70	22.4	2.35	25.0	1.70	27.0	1.20	27.6	0.70	59°	
68	24.3	2.10	26.8	1.55	28.7	1.20	29.1	0.70	59°	
65	26.9	1.90	29.4	1.40	31.1	1.15	31.3	0.70	59°	
63	28.4	1.50	31.1	1.30	32.6	1.10	32.7	0.70	59°	
60	30.7	0.95	33.2	0.90	34.6	0.80			62°	
57										

アウトリガ中間(7.2m) 張出 (側方)										
ブーム 角度 (°)	オフセット7°		オフセット25°		オフセット45°		オフセット60°		危険角度	標準フック 巻掛本数
	作業半径 (m)	荷重 (ton)	作業半径 (m)	荷重 (ton)	作業半径 (m)	荷重 (ton)	作業半径 (m)	荷重 (ton)		
84	6.9	2.50	11.3	2.40	14.1	1.30	15.5	0.70	62°	5tフック(フック質量: 120kg) 1
80	11.6	2.50	15.5	2.20	18.1	1.30	19.1	0.70	62°	
77	15.1	2.50	18.6	2.10	20.9	1.30	21.8	0.70	62°	
75	17.3	2.50	20.5	2.00	22.7	1.25	23.5	0.70	62°	
73	19.4	2.50	22.3	1.85	24.5	1.25	25.2	0.70	62°	
70	22.4	2.35	25.0	1.70	27.0	1.20	27.6	0.70	62°	
68	24.3	2.10	26.8	1.55	28.7	1.20	29.1	0.70	62°	
65	26.8	1.65	29.4	1.40	31.1	1.15	31.3	0.70	62°	
63	28.3	1.25	30.8	1.10	32.5	1.10	32.7	0.70	62°	
60	30.5	0.70							62°	
57										

アウトリガ中間(6.5m) 張出 (側方)										
ブーム 角度 (°)	オフセット7°		オフセット25°		オフセット45°		オフセット60°		危険角度	標準フック 巻掛本数
	作業半径 (m)	荷重 (ton)	作業半径 (m)	荷重 (ton)	作業半径 (m)	荷重 (ton)	作業半径 (m)	荷重 (ton)		
84	6.9	2.50	11.3	2.40	14.1	1.30	15.5	0.70	64°	5tフック(フック質量: 120kg) 1
80	11.6	2.50	15.5	2.25	18.1	1.30	19.1	0.70	64°	
77	15.1	2.50	18.6	2.10	20.9	1.30	21.8	0.70	64°	
75	17.3	2.50	20.5	2.00	22.7	1.25	23.5	0.70	64°	
73	19.4	2.50	22.3	1.85	24.5	1.25	25.2	0.70	64°	
70	22.4	2.35	25.0	1.70	27.0	1.20	27.6	0.70	64°	
68	24.0	1.85	26.8	1.55	28.7	1.20			64°	
65	26.3	1.20	29.0	1.00	30.9	0.90			72°	
63										
60										
57										

アウトリガ中間(5.4m) 張出 (側方)										
ブーム 角度 (°)	オフセット7°		オフセット25°		オフセット45°		オフセット60°		危険角度	標準フック 巻掛本数
	作業半径 (m)	荷重 (ton)	作業半径 (m)	荷重 (ton)	作業半径 (m)	荷重 (ton)	作業半径 (m)	荷重 (ton)		
84	6.9	2.50	11.3	2.40	14.1	1.30	15.5	0.70	69°	5tフック(フック質量: 120kg) 1
80	11.6	2.50	15.5	2.25	18.1	1.30	19.1	0.70	69°	
77	15.1	2.50	18.6	2.10	20.9	1.30	21.8	0.70	69°	
75	17.3	2.50	20.5	2.00	22.7	1.25	23.5	0.70	69°	
73	19.3	2.50	22.3	1.85	24.5	1.25	25.2	0.70	69°	



44.5m ブーム+17.5m SLジブ

アウトリガ最大(7.6m) 張出 (側方、後方)								
ブーム 角度 (°)	オフセット7°		オフセット25°		オフセット45°		オフセット60°	
	作業半径 (m)	荷重 (ton)	作業半径 (m)	荷重 (ton)	作業半径 (m)	荷重 (ton)	作業半径 (m)	荷重 (ton)
84	8.0	1.50	13.7	1.00	18.1	0.70	19.9	0.35
80	12.9	1.40	18.2	0.90	22.1	0.65	23.6	0.35
77	16.5	1.25	21.3	0.85	25.0	0.60	26.3	0.35
75	18.7	1.20	23.4	0.85	26.9	0.60	28.0	0.35
73	20.9	1.15	25.5	0.80	28.7	0.60	29.7	0.35
70	24.1	1.05	28.6	0.80	31.3	0.55	32.0	0.35
68	26.2	1.00	30.5	0.75	33.1	0.55	33.5	0.35
65	29.3	0.95	33.2	0.70	35.5	0.55	35.8	0.35
63	31.3	0.90	35.0	0.70	37.1	0.55	37.2	0.35
60	34.1	0.70	37.5	0.55	39.3	0.50		
危険角度	59°		59°		59°		62°	
標準フック	5tフック(フック質量:120kg)							
巻掛本数	1							

アウトリガ中間(7.2m) 張出 (側方)								
ブーム 角度 (°)	オフセット7°		オフセット25°		オフセット45°		オフセット60°	
	作業半径 (m)	荷重 (ton)	作業半径 (m)	荷重 (ton)	作業半径 (m)	荷重 (ton)	作業半径 (m)	荷重 (ton)
84	8.0	1.50	13.7	1.00	18.1	0.70	19.9	0.35
80	12.9	1.40	18.2	0.90	22.1	0.65	23.6	0.35
77	16.5	1.25	21.3	0.85	25.0	0.60	26.3	0.35
75	18.7	1.20	23.4	0.85	26.9	0.60	28.0	0.35
73	20.9	1.15	25.5	0.80	28.7	0.60	29.7	0.35
70	24.1	1.05	28.6	0.80	31.3	0.55	32.0	0.35
68	26.2	1.00	30.5	0.75	33.1	0.55	33.5	0.35
65	29.3	0.95	33.2	0.70	35.5	0.55	35.8	0.35
63	31.3	0.90	35.0	0.70	37.1	0.55	37.2	0.35
危険角度	62°		62°		62°		62°	
標準フック	5tフック(フック質量:120kg)							
巻掛本数	1							

アウトリガ中間(6.5m) 張出 (側方)								
ブーム 角度 (°)	オフセット7°		オフセット25°		オフセット45°		オフセット60°	
	作業半径 (m)	荷重 (ton)	作業半径 (m)	荷重 (ton)	作業半径 (m)	荷重 (ton)	作業半径 (m)	荷重 (ton)
84	8.0	1.50	13.7	1.00	18.1	0.70	19.9	0.35
80	12.9	1.40	18.2	0.90	22.1	0.65	23.6	0.35
77	16.5	1.25	21.3	0.85	25.0	0.60	26.3	0.35
75	18.7	1.20	23.4	0.85	26.9	0.60	28.0	0.35
73	20.9	1.15	25.5	0.80	28.7	0.60	29.7	0.35
70	24.1	1.05	28.6	0.80	31.3	0.55	32.0	0.35
68	26.2	1.00	30.5	0.75	33.1	0.55	33.5	0.35
65	29.3	0.95	33.2	0.70	35.5	0.55	35.8	0.35
63	31.3	0.90	35.0	0.70	37.1	0.55	37.2	0.35
危険角度	64°		64°		64°		64°	
標準フック	5tフック(フック質量:120kg)							
巻掛本数	1							

アウトリガ中間(5.4m) 張出 (側方)								
ブーム 角度 (°)	オフセット7°		オフセット25°		オフセット45°		オフセット60°	
	作業半径 (m)	荷重 (ton)	作業半径 (m)	荷重 (ton)	作業半径 (m)	荷重 (ton)	作業半径 (m)	荷重 (ton)
84	8.0	1.50	13.7	1.00	18.1	0.70	19.9	0.35
80	12.9	1.40	18.2	0.90	22.1	0.65	23.6	0.35
77	16.5	1.25	21.3	0.85	25.0	0.60	26.3	0.35
75	18.7	1.20	23.4	0.85	26.9	0.60	28.0	0.35
73	20.9	1.15	25.5	0.80	28.7	0.60	29.7	0.35
危険角度	72°		72°		72°		72°	
標準フック	5tフック(フック質量:120kg)							
巻掛本数	1							

アウトリガ中間(4.3m) 張出 (側方)								
ブーム 角度 (°)	オフセット7°		オフセット25°		オフセット45°		オフセット60°	
	作業半径 (m)	荷重 (ton)	作業半径 (m)	荷重 (ton)	作業半径 (m)	荷重 (ton)	作業半径 (m)	荷重 (ton)
84	8.0	1.50	13.7	1.00	18.1	0.70	19.9	0.35
80	12.9	1.40	18.2	0.90	22.1	0.65	23.6	0.35
77	16.5	1.25	21.3	0.85	25.0	0.60	26.3	0.35
危険角度	78°		78°		78°		78°	
標準フック	5tフック(フック質量:120kg)							
巻掛本数	1							

アウトリガ張出(前方)								
ブーム 角度 (°)	オフセット7°		オフセット25°		オフセット45°		オフセット60°	
	作業半径 (m)	荷重 (ton)	作業半径 (m)	荷重 (ton)	作業半径 (m)	荷重 (ton)	作業半径 (m)	荷重 (ton)
84	8.0	1.50	13.7	1.00	18.1	0.70	19.9	0.35
80	12.9	1.40	18.2	0.90	22.1	0.65	23.6	0.35
77	16.5	1.25	21.3	0.85	25.0	0.60	26.3	0.35
75	18.7	1.20	23.4	0.85	26.9	0.60	28.0	0.35
73	20.9	1.15	25.5	0.80	28.7	0.60	29.7	0.35
70	24.1	1.05	28.6	0.80	31.3	0.55	32.0	0.35
68	26.2	1.00	30.5	0.75	33.1	0.55	33.5	0.35
65	29.3	0.95	33.2	0.70	35.5	0.55	35.8	0.35
63	31.3	0.90	35.0	0.70	37.1	0.55	37.2	0.35
60	34.2	0.85	37.5	0.65	39.3	0.50		
57	36.9	0.85	39.9	0.65	41.4	0.50		
54	39.4	0.80	42.2	0.60	43.4	0.50		
51	41.9	0.75	44.4	0.60	45.1	0.50		
49	43.2	0.55	45.7	0.55				
危険角度	48°		48°		50°		62°	
標準フック	5tフック(フック質量:120kg)							
巻掛本数	1							

521-75005000

■アウトリガ不使用時

(単位: ton)

作業 半径 (m)	定置つり						走行つり(2km/h未満)						作業 半径 (m)		
	10.0mブーム		16.9mブーム		23.8mブーム		10.0mブーム		16.9mブーム		23.8mブーム				
	前方	全周	前方	全周	前方	全周	前方	全周	前方	全周	前方	全周			
3.5	16.00	9.00	13.00	6.50	8.00	4.00	12.00	7.00	8.50	5.50	7.00	2.70	3.5		
4.0	16.00	7.00	13.00	6.50	8.00	4.00	11.00	5.70	8.50	4.80	7.00	2.70	4.0		
4.5	14.60	5.70	13.00	5.60	8.00	4.00	10.00	4.60	8.50	4.20	7.00	2.70	4.5		
5.0	13.40	4.60	13.00	4.60	8.00	4.00	9.00	3.80	8.50	3.60	7.00	2.70	5.0		
5.5	12.20	3.80	12.00	3.80	8.00	3.50	8.10	3.20	7.80	3.00	7.00	2.70	5.5		
6.0	11.20	3.20	11.00	3.10	8.00	3.00	7.30	2.60	7.10	2.50	7.00	2.30	6.0		
6.5	10.20	2.70	10.00	2.60	7.60	2.60	6.60	2.10	6.40	2.00	6.30	1.90	6.5		
7.0	9.30	2.20	9.20	2.20	7.30	2.20	5.90	1.70	5.80	1.60	5.70	1.50	7.0		
7.5			8.40	1.80	7.00				5.20	1.15	5.10		7.5		
8.0			7.80	1.40	6.70				4.70	0.75	4.65		8.0		
8.5			7.00	1.10	6.50				4.20		4.15		8.5		
9.0			6.30		6.00				3.75		3.70		9.0		
10.0			5.10		5.00				3.00		2.95		10.0		
11.0			4.20		4.10				2.35		2.30		11.0		
12.0			3.50		3.40				1.75		1.70		12.0		
13.0			2.90		2.80				1.25		1.20		13.0		
14.0					2.30						0.80		14.0		
15.0					1.85								15.0		
16.0					1.45								16.0		
17.0					1.10								17.0		
18.0					0.80								18.0		
危険角度	—		—		49°	30°	68°	—		—		52°	45°	68°	危険角度
標準フック	25tフック						25tフック						標準フック		
フック質量	330kg						330kg						フック質量		
巻掛本数	4						4						巻掛本数		

521-75006000

## ■ 定格総荷重表注意事項

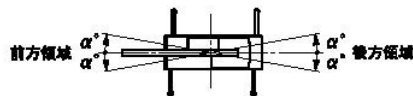
## ● アウトリガ使用時

1. 定格総荷重表は水平堅土上において機体を水平に設置した状態での保証できる最大荷重を示しており、ブーム作業時は主フックとつり具、ジブ作業時は補助フックとつり具の質量を含んだ値です。【70tフック (質量530kg)、48tフック (質量470kg)、25tフック (質量330kg)、5tフック (質量120kg)】

□部分は機械の強度によって、他は機体の安定度によって定められています。

2. 作業半径はブーム、ジブのたわみを含んだ実際の値にもとづいていますので、必ず作業半径を基準として作業を行ってください。
3. ジブの作業半径は 44.5m ブームにジブを装着して作業を行う場合の値です。  
その他のブーム長さでのジブ作業はブーム角度だけを基準として行ってください。
4. アウトリガ最縮小張出では、ジブ作業を行わないでください。
5. アウトリガ張出状態によって側方領域でのつり上性能は異なります。従って各々の張出状態における定格総荷重表で作業を行ってください。

また、前方領域でのつり上性能は前方性能の定格総荷重表で、後方領域でのつり上性能はアウトリガ最大張出の定格総荷重表でそれぞれ作業を行ってください。



アウトリガ張出状態 領域 $\alpha^\circ$	最大張出(7.6m)	中間張出(7.2~5.4m)	中間張出(4.3m)	最縮小張出
	前方のみ40	30	15	3

6. ルースタシーブの定格総荷重は、ブームの定格総荷重よりブームに取付けられているフックその他のつり具の質量を差引いた値とし、かつ限度を 5,000kg とします。  
【ルースタシーブ使用フック：5tフック (質量120kg) 巻掛本数1】
7. ブーム長さ、ブーム角度、作業半径、ジブ長さおよび角度が規定の値をこえる場合にはその規定の値と、次の規定の値の定格総荷重のうち小さい方の定格総荷重を目安として作業を行ってください。
8. ジブを装着したままでブーム作業を行う場合の定格総荷重は、ブームの定格総荷重よりフックその他のつり具等の他に 4,300kg を差引いた値とし、かつ上限をそれぞれ18tonとします。  
なおジブを装着したままでのルースタシーブ作業、およびアウトリガ最縮小張出におけるジブを装着したままでのブーム作業は行わないでください。  
【ジブ装着時使用主フック：25tフック (質量330kg)】
9. 各々の作業状態におけるブーム危険角度は表のとおりです。ブームを危険角度以下にしますと無負荷でも転倒しますので充分注意してください。
10. フック巻掛本数16本 (定格総荷重表 \*印) で作業を行う場合はルースタシーブおよびシーブブラケットを使用してください。  
【シーブブラケット使用時主フック：70tフック (質量530kg)】
11. 各ブーム長さに対する標準フック巻掛本数は表のとおりです。ただし標準巻掛本数以外の掛数で使用する場合は、ワイヤロープ1本当たり 45.1kN (4.6tf) を限度としてください。
12. クレーン作業は風速 10 m/s まで可能ですが、比較的弱い風の場合でも受風面積の大きい荷重を取扱う場合は特別な注意を払ってください。
13. 定格総荷重をこえる作業を行った場合、および正しい使い方を行わなかった場合は転倒または破損します。この場合本機の保証はいたしません。

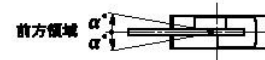
## ● アウトリガ不使用時

1. 定格総荷重表は、水平堅土上においてタイヤの空気圧が規定圧で、かつサスペンションシリンダを「レベルロック」にした場合に本機の保証できる最大荷重を示しており、主フックとつり具の質量を含んだ値です。

□部分は機械の強度によって、他は機体の安定度によって定められています。

【タイヤ規定空気圧：900kPa (9.0kgf/cm<sup>2</sup>)】

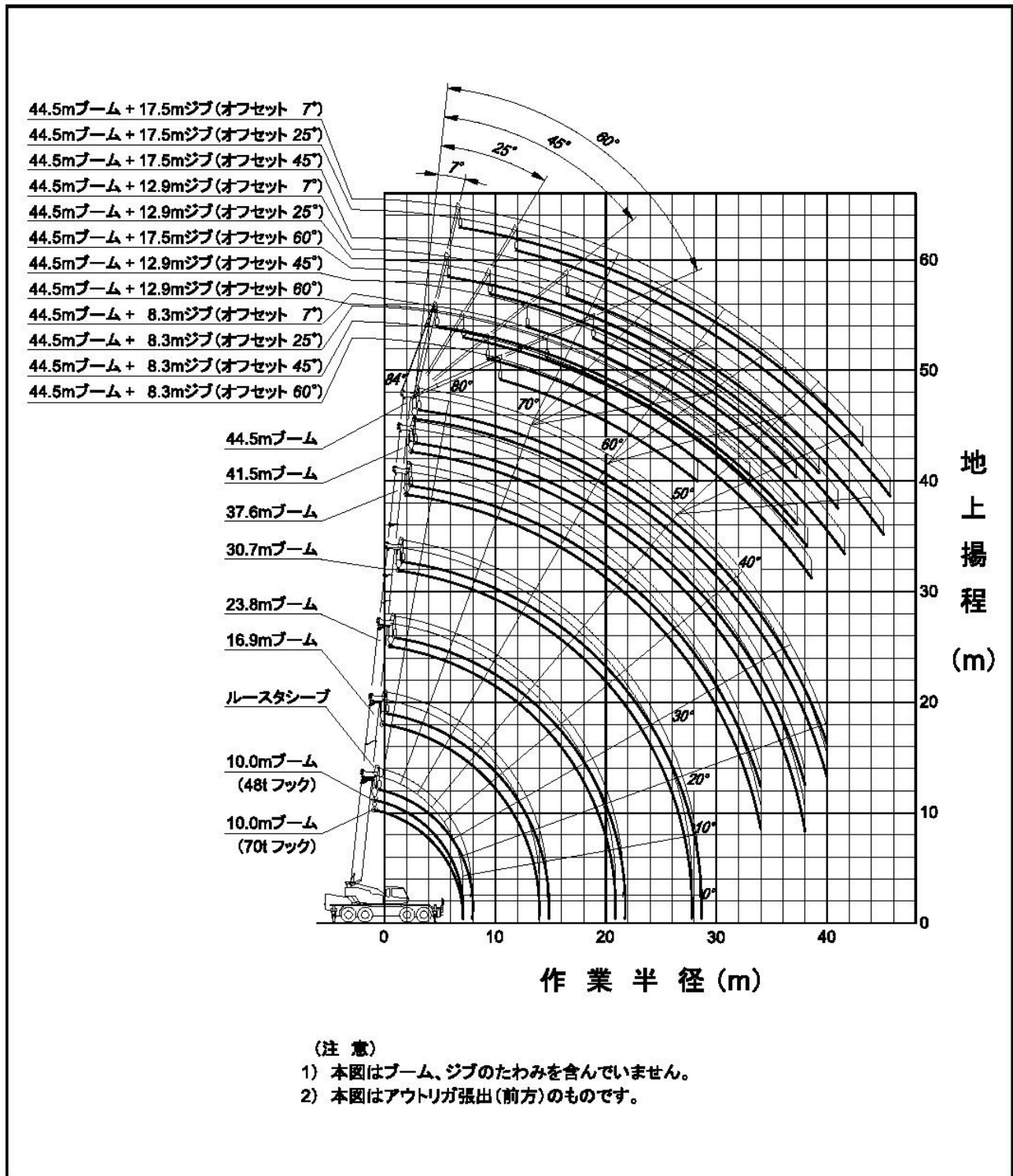
2. 作業半径はブームのたわみを含んだ実際の値にもとづいていますので、必ず作業半径を基準として作業を行ってください。
3. 前方性能と全周性能とは定格総荷重が異なります。前方領域から側方領域へ旋回する場合には過荷重になるおそれがありますので充分注意してください。



クレーン作業 領域 $\alpha^\circ$	定置つり	走行つり
	1	1

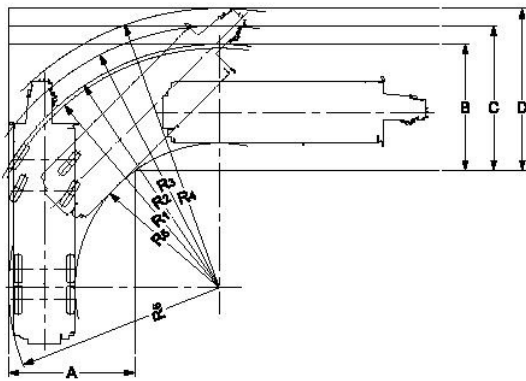
4. ルースタシーブの定格総荷重表は、ブームの定格総荷重より 25tフックの質量 (330kg) を差し引いた値と等しく、かつ上限を 5,000kg とします。  
【ルースタシーブ使用フック：5tフック (質量120kg) 巻掛本数1】
5. ブーム長さ 23.8m をこえるブーム作業、およびジブ作業は行わないでください。
6. 定置つり作業はパーキングブレーキを効かせ、同時にブレーキロックを掛けた状態で行ってください。
7. 走行つりはシフトレバーを1速にして「低速スイッチ」を押して行ってください。
8. 走行つりは荷が振れないように地面近くに保持し、2km/h 未満にて行ってください。  
特にコーナリング、急発進、急制動に注意してください。
9. 走行つり中にはクレーン作業は行わないでください。また旋回ブレーキを必ず掛けてください。
10. ブーム長さおよび作業半径が規定の値をこえる場合にはその規定の値と、次の規定の値の定格総荷重のうち小さい方の定格総荷重を目安として作業を行ってください。
11. 各々の作業状態における危険角度は表のとおりです。ブームを危険角度以下にしますと無負荷でも転倒しますので充分注意してください。
12. 各ブーム長さに対する標準フック巻掛本数は表のとおりです。ただし標準巻掛本数以外の掛数で使用する場合は、ワイヤロープ1本当たり 45.1kN (4.6tf) を限度としてください。
13. クレーン作業は風速 10 m/s まで可能ですが、比較的弱い風の場合でも受風面積の大きい荷重を取扱う場合は特別な注意を払ってください。
14. 定格総荷重をこえる作業を行った場合、および正しい使い方を行わなかった場合は転倒または破損します。この場合本機の保証はいたしません。

■作業範囲図



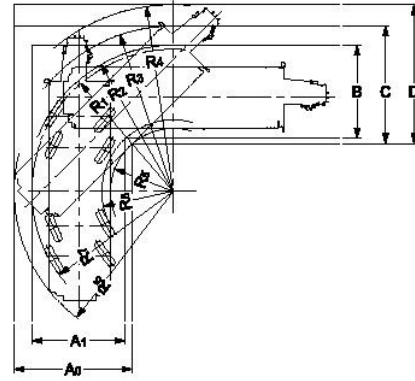
■最小直角通路幅

●4輪ステアリングで右折する場合



- $R_1=11.60\text{m}$   
(最小回転半径)
- $R_2=11.80\text{m}$   
(最外輪端回転半径)
- $R_3=12.70\text{m}$   
(車体回転半径)
- $R_4=13.54\text{m}$   
(ブーム先端回転半径)
- $R_5=7.00\text{m}$   
(車体内側回転半径)
- $R_6=10.23\text{m}$   
(車体後端回転半径)
- $A=6.13\text{m}$  (入口通路幅)
- $B=6.13\text{m}$  (車輪出口通路幅)
- $C=7.03\text{m}$  (車体出口通路幅)
- $D=7.87\text{m}$  (ブーム先端出口通路幅)

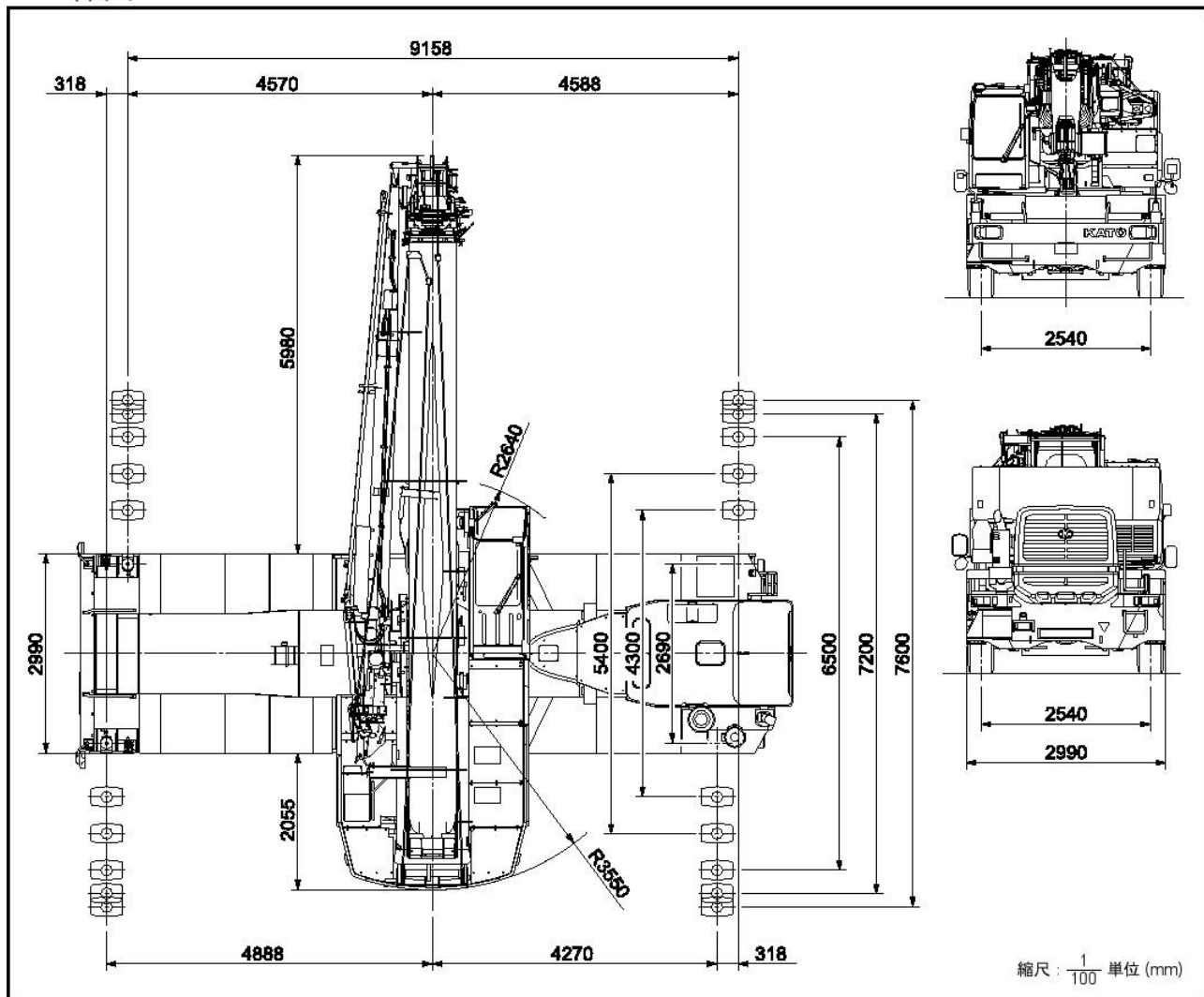
●8輪ステアリングで右折する場合 (構内移動)



- $R_1=6.84\text{m}$   
(最小回転半径)
- $R_2=7.04\text{m}$   
(最外輪端回転半径)
- $R_3=8.01\text{m}$   
(車体回転半径)
- $R_4=9.05\text{m}$   
(ブーム先端回転半径)
- $R_5=3.04\text{m}$   
(車体内側半径)
- $R_6=7.71\text{m}$  (車体後端回転半径)
- $R_7=6.85\text{m}$  (最外輪後端回転半径)
- $R_8=3.46\text{m}$  (最内輪回転半径)
- $A_0=5.71\text{m}$  (車体入口通路幅)
- $A_1=4.52\text{m}$  (車輪入口通路幅)
- $B=4.52\text{m}$  (車輪出口通路幅)
- $C=5.71\text{m}$  (車体出口通路幅)
- $D=6.75\text{m}$  (ブーム先端出口通路幅)

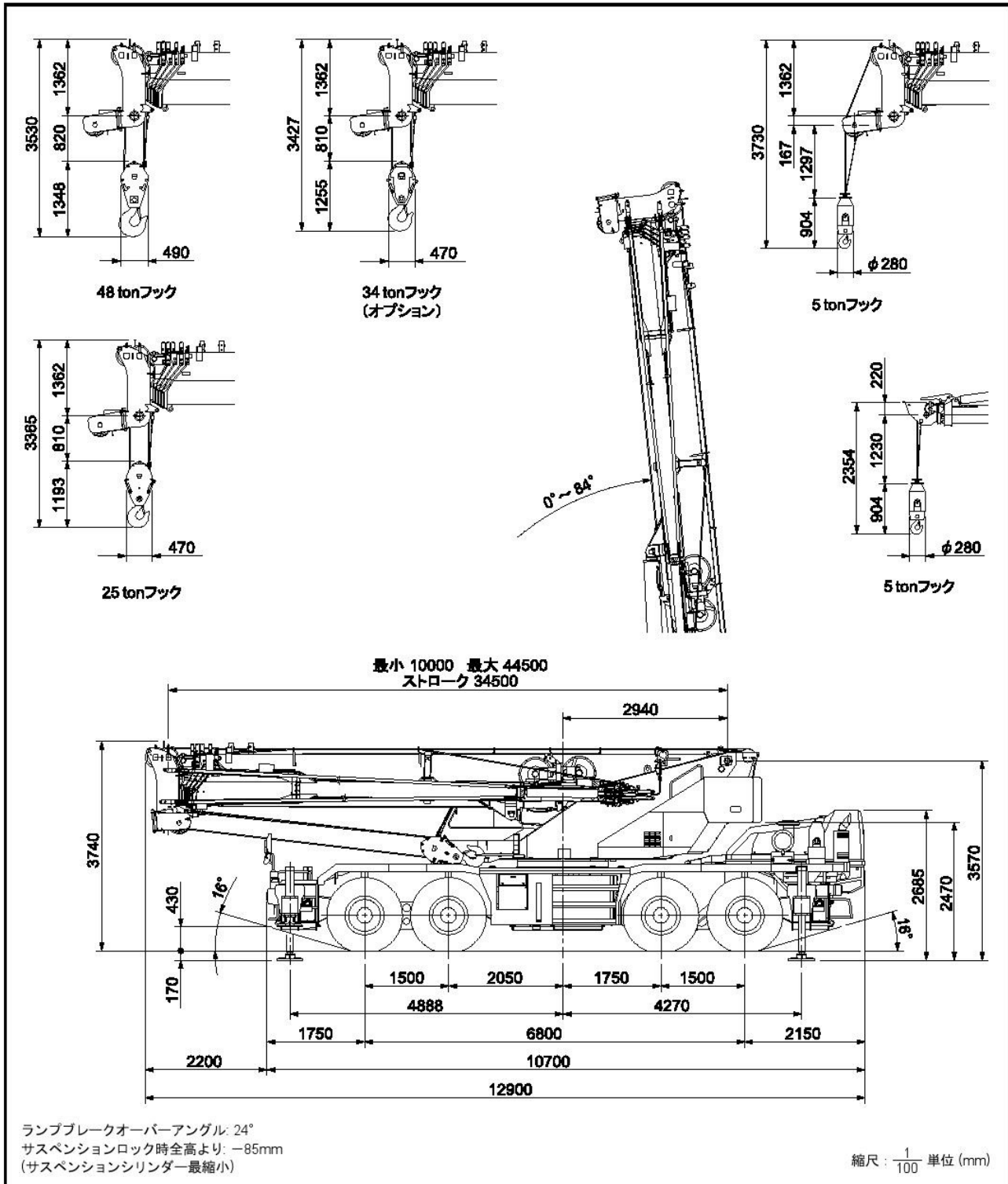
(注) 上記の数値は計算値です

■全体図



縮尺:  $\frac{1}{100}$  単位 (mm)

■全体図



※本カタログに記載されております性能ならびに仕様は、改良などによりお届けいたします製品と異なる場合がありますので、あらかじめご了承ください。

お問い合わせは...

**KATO** 株式会社 加藤製作所

本社 / ☎140-0011 東京都品川区東大井1丁目9番37号  
 ☎ 03 (3458) 1111 番 (大代表)  
 ホームページアドレス <http://www.kato-works.co.jp>

C02521  
 10.2008-4000 (TI) 1



品質保証の国際規格「ISO 9001」の認証を取得しています。